

QUALITÉ DE VIE ET CONDITIONS DE TRAVAIL DANS LE SECTEUR DU DOMICILE

Résultats de l'enquête QENA© - DOM auprès des SSIAD, SAAD et SPASAD des Landes

Sibé M*, Abraham M*, Arditi N*, Binet C**, Petit S*

*Centre INSERM U1219 - Bordeaux Population Health - ISPED - Université de Bordeaux

** Département des Landes & Laboratoire CREOP (Centre de Recherches sur l'Entreprise, les Organisations et le Patrimoine) - Université de Limoges

Contact : matthieu.sibe@u-bordeaux.fr



CONTEXTE ET OBJECTIF

- Des **conditions de travail difficiles**, peu reconnues dans le secteur médico-social qui alimentent un important **déficit d'attractivité** et une crise des ressources humaines (DARES, 2022)
- Des **besoins conséquents** accentués par le virage domiciliaire (Rapport Piveteau, 2022)
- Un **levier** pour répondre à cet enjeu : mieux connaître la perception de la **Qualité de Vie et des Conditions de Travail (QVCT)** des professionnels de ce secteur

→ **Établir un diagnostic** à travers une grande enquête déployée dans les Landes, afin de mesurer la QVCT des professionnels exerçant dans les SAAD, SPASAD et SSIAD avec le questionnaire QENA© - DOM

LE QUESTIONNAIRE QENA© - DOM



- Co-construit** avec un groupe d'experts professionnels landais travaillant dans le secteur du domicile, sur la base du questionnaire QENA© - EHPAD
- Testé** sur le terrain en 2023
- Validation psychométrique de l'outil** (Coefficient de Cronbach global = 0,97 ; Coefficient de Cronbach par dimension >0,7 ; RMSEA = 0,053)
- 67 items dans 14 dimensions permettant de **calculer des scores sur 100** : un score QVCT global et un score pour chaque dimension de la QVCT
- + 1 item de perception de la qualité de vie au travail en général et 12 questions de profil

→ **Mesurer la Qualité de Vie et des Conditions de Travail** des professionnels travaillant en SAAD, SSIAD, et SPASAD

L'ENQUÊTE QENA© DANS LES LANDES : LES INFORMATIONS CLÉS



Enquête diffusée en ligne du 19 juin au 07 juillet 2023



Coordination de l'enquête assurée par des relais locaux



24 structures volontaires
21 SAAD, 1 SPASAD et 2 SSIAD



Cible tous les types de professionnels



999 répondants soit 61 % de taux de participation

PRINCIPAUX RESULTATS



Des perceptions globalement positives

Un fort **attachement** au travail, à la structure et aux valeurs professionnelles

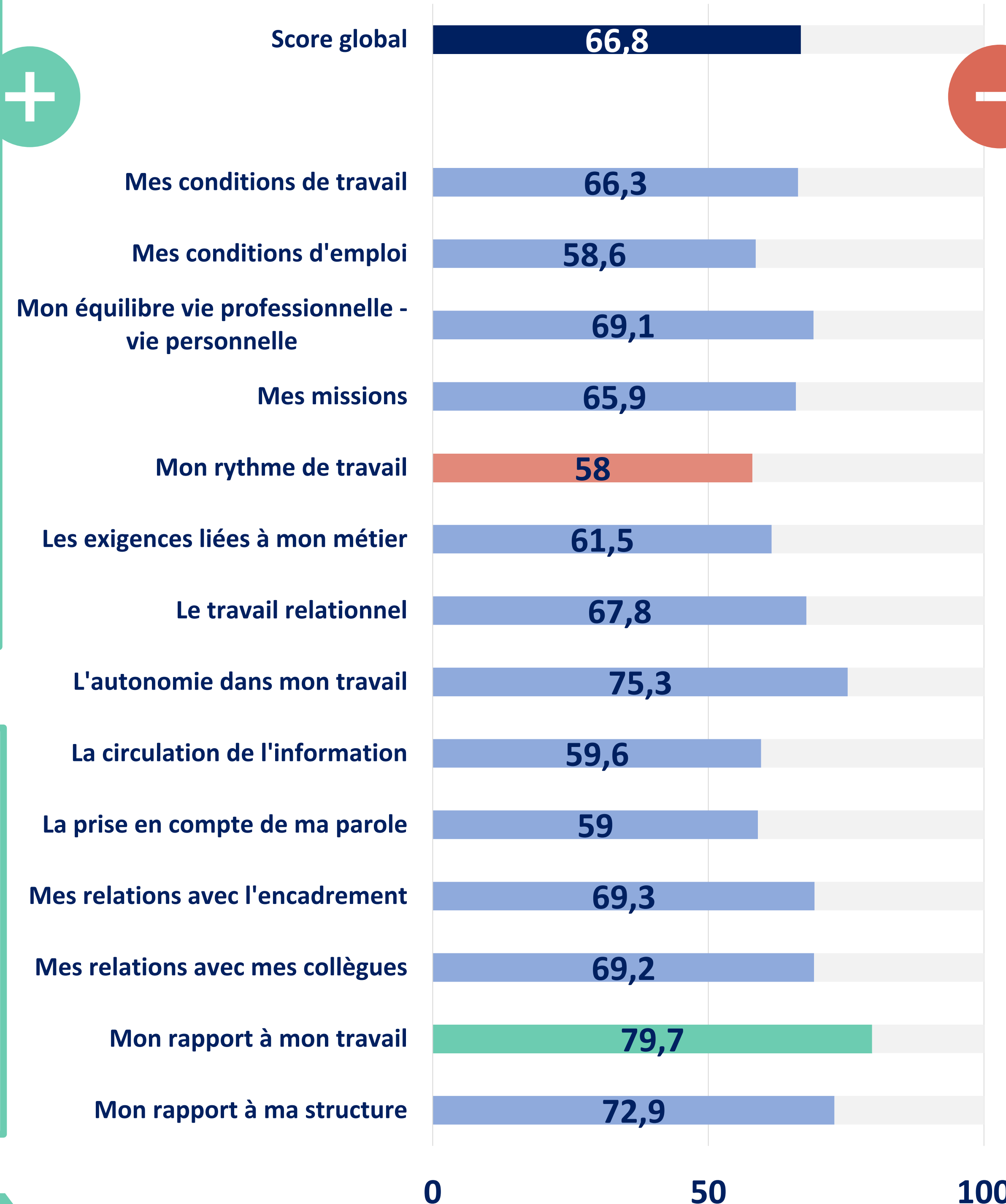
De **l'autonomie** et des marges de manœuvre au quotidien

Un métier **humainement riche**



Les déterminants individuels d'une meilleure QVCT

- Travailler dans l'administration et l'encadrement
- Être en CDD
- Avoir moins de 5 ans d'ancienneté
- Travailler à temps plein
- Peu travailler les week-ends et jours fériés



Les principales difficultés

Un manque de **temps** ressenti chez l'ensemble des professionnels

Des **rémunérations** perçues comme insuffisantes

Une mauvaise **communication** au sein des structures



Focus

sur les difficultés des intervenantes à domicile

- Des **déplacements** trop chronophages
- Des **plannings** instables et de fortes amplitudes horaires nuisant à l'équilibre vie professionnelle - vie personnelle
- Un travail **physiquement éprouvant**



LES APPORTS DU PROJET QENA© - DOM

- ✓ **Un outil d'aide à la décision pour les politiques publiques** fournissant une vision globale de la QVCT des professionnels des SAAD, SPASAD et SSIAD landais, permettant de prioriser et préciser le périmètre de certaines actions en faveur de la QVCT dans le cadre de la feuille de route « Attractivité des métiers de l'accompagnement » du Conseil Départemental des Landes (par exemple, aide à la rédaction d'un appel à projets landais sur la QVCT)
- ✓ **Un outil de dialogue social pour les équipes encadrantes** fournissant un diagnostic QVCT spécifique à leur structure, leur permettant d'objectiver des ressentis, d'optimiser leur organisation, d'orienter leurs actions en faveur de la QVCT et de mesurer les effets d'actions déjà menées
- ✓ **Une restitution des résultats** auprès des structures participantes sous forme de webinar et une intervention dans le cadre de la conférence « Attractivité des métiers de l'accompagnement » organisée par le Conseil Départemental des Landes